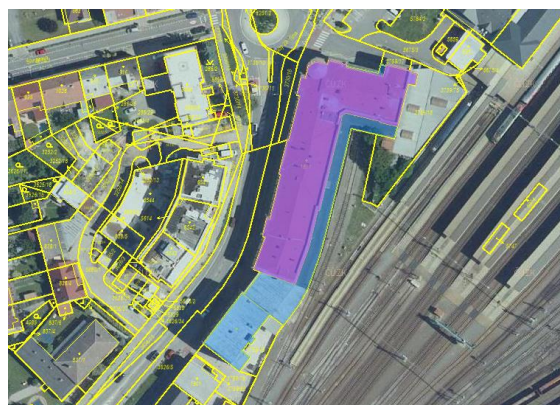


Břeclav, Břetislavova 1945/1, PSČ 690 02, kraj Jihomoravský



Úvodní informace

Jedná se o areál, ve kterém je umístěna aktivní pošta Břeclav 2. Provoz pobočky bude zachován formou dlouhodobé nájemní smlouvy.

Popis areálu

Areál je ve vlastnictví České republiky, s níž má Česká pošta, s.p., právo hospodařit, v souladu se zákonem č. 77/1997 Sb., o státním podniku, ve znění pozdějších předpisů.

Pozemek parc. č. st. 1871 o výměře 2907 m², zastavěná plocha a nádvoří, jehož součástí je i stavba č. p. 1945, stavba občanské vybavenosti, k. ú. Břeclav, obec Břeclav, LV č. 1416, KÚ pro Jihomoravský kraj, Katastrální pracoviště Břeclav.

- Budova je samostatně stojící do tvaru písmene L, částečně podsklepená;
- Hlavní, starší část budovy je celá podsklepená s dvěma nadzemními podlažími a polovalbovou střechou s mírným sklonem, bez využitého podkroví. Vedlejší, novější část budovy je nepodsklepená s čtyřmi nadzemními podlažími s plochou střechou;
- V budově jsou převážně prostory sloužící k provozování pošty a listovní dodejny;
- V objektu se nachází plynová kotelna provozovaná firmou Teplo Břeclav, a.s.;
- Svislé nosné konstrukce jsou z cihelného zdiva a tvárnic;
- Závady: rozvody vody a ZTI za hranicí životnosti – hlavně v 1.PP a 1.NP i 2. NP – je nutná celková GO;
- Elektroinstalace kombinace hliníku a mědi – před koncem životnosti;
- Střešní plechová krytina po konci životnosti;
- Krovová konstrukce částečně v havarijním stavu;
- Svislé nosné konstrukce jsou z cihelného zdiva;
- Stáří budovy – rok 1955.
- Objekt se nachází v širším centru města blízko vlakového nádraží.

Výměry

- Celková výměra pozemku/ů: 2 907 m²
- Zastavěná plocha: 2 334 m²
- Obytná/užitná plocha: 6 286 m²
- Obestavěný prostor: 19 951 m³
- zaokrouhleno na celá čísla

Počet podlaží: 5 podlaží (1PP, 1NP, 2NP, 3NP a 4NP)

Seznam platných nájemních smluv v objektu

V objektu jsou uzavřeny 2 nájemní smlouvy

Prodejní hodnota

- 117 000 000,- Kč

Forma prodeje

- VŘO

Kontakt:

Markéta Sloupová

sloupova.marketa@cpost.cz

Tel.: +420 954 302 284