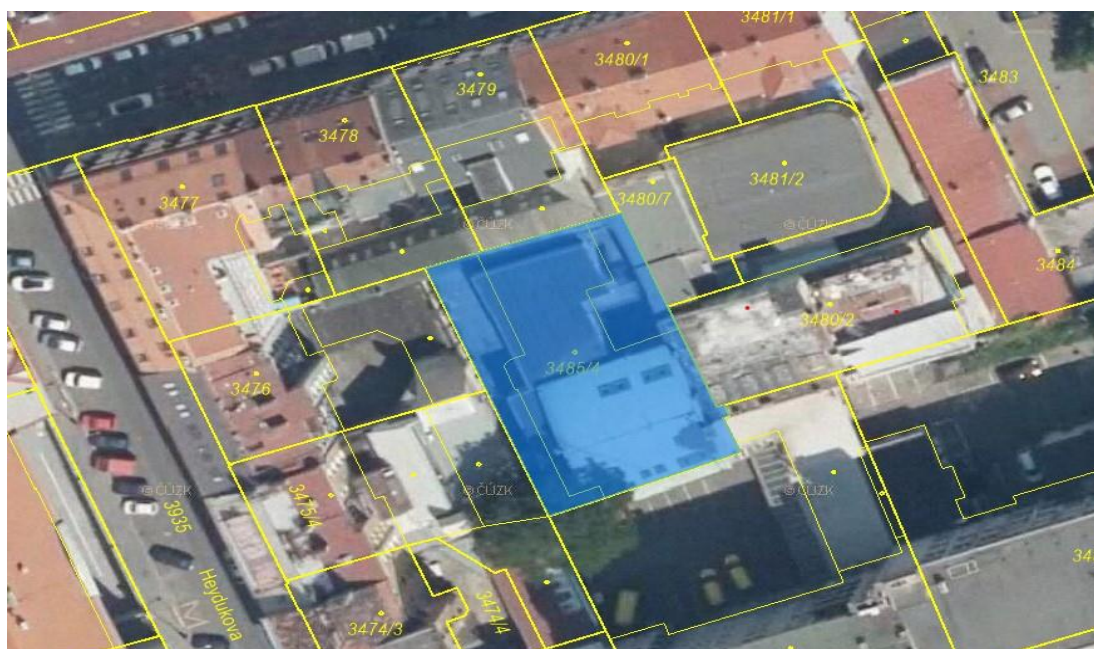


Praha, Libeň – pozemek p. č. 3485/4, k. ú. Libeň, hlavní město Praha (01628202)

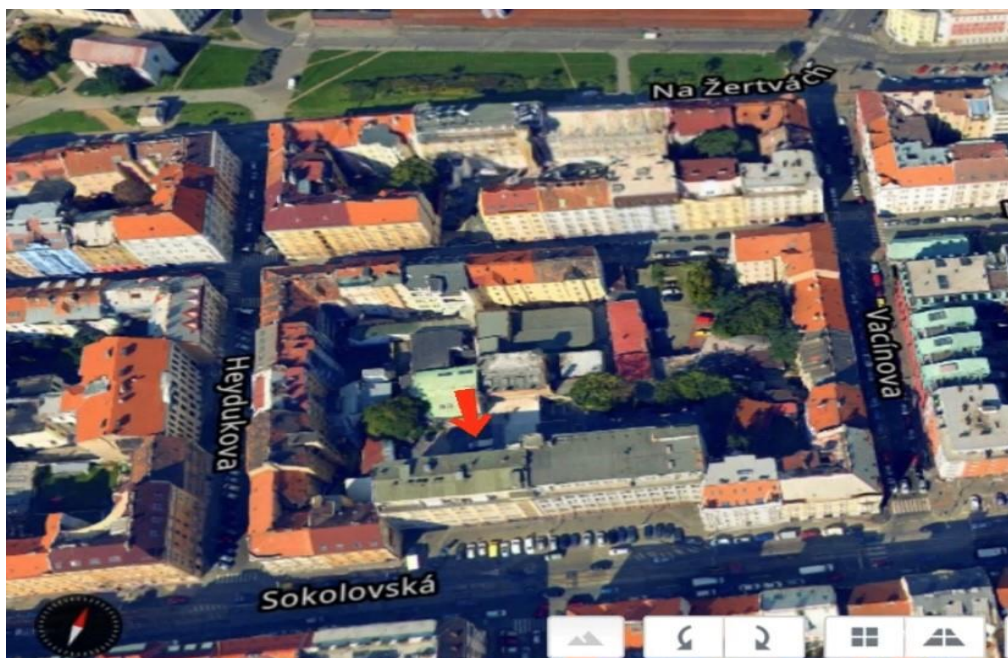


Úvodní informace

Pozemek parcelní číslo 3485/4 v k. ú. Libeň je veden jako nepotřebný majetek.

Lokalita

Kraj: Hlavní město Praha
Okres: Praha
Počet obyvatel: nad 1 mil. (cca 33 tis. – Libeň)
Umístění: Pozemek se nachází v blízkosti ulic Sokolovská, Heydukova, Vacínova. Nedaleko se nachází stanice metra Palmovka. Je zde plná občanská vybavenost (supermarket, škola, školka, sportoviště, ambulance, bus atd.)



Popis areálu

Pozemek je ve vlastnictví České republiky, s nímž má Česká pošta, s. p. právo hospodařit, v souladu se zákonem č. 77/1997 Sb., o státním podniku, ve znění pozdějších předpisů.

Pozemek parc. č. 3485/4 o výměře 735 m², zastavěná plocha a nádvoří, k. ú. Libeň, obec Praha, LV č. 235, KÚ pro hlavní město Prahu, Katastrální pracoviště Praha.

Na pozemku je umístěna stavba č. p. 2234, jiná stavba, ve vlastnictví společnosti Charlton a.s., V Celnici 1031/4, Nové Město, Praha 1.

- K pozemku je přístup pouze přes pozemek parc. č. 3485/1 ve vlastnictví České republiky, s nímž má Česká pošta, s. p. právo hospodařit.

- Zřízení VB práva chůze a jízdy – v procesu a bude zajištěno

Omezení vlastnického práva/ způsob ochrany

- V katastru nemovitostí nejsou evidována žádná omezení vlastnického práva, ale na nemovitých věcech může být umístěno vedení a/nebo zařízení veřejné technické infrastruktury, k nimž existují oprávnění, jakož i omezení užívání nemovitých věcí vzniklá podle předchozích právních úprav, která se nezapisovala do pozemkových knih, evidence nemovitostí ani do katastru nemovitostí
- Způsob ochrany nemovitosti – památkově chráněné území
- Předkupní právo pro společnost Charlton a. s.

Inženýrské sítě

- Elektrická energie: na pozemku ne, nýbrž vedena do budovy Charltonu kabelem po fasádě okolních budov – bude nutno zřídit VB
- Voda, kanalizace, zemní plyn: není známo
- Podrobnější informace ve znaleckém posudku včetně doporučení řešit VB pro případné IS a přípojky budovy Charltonu vedoucí přes sousední pozemek/budovu ČP s.p.
- ČP známé informace budou uvedeny ve smluvní dokumentaci

Výměry

- Celková výměra pozemku: 735 m²
 - zaokrouhleno na celá čísla

Upozornění

- Radon: Není známo/ nelze určit bez průzkumu
- Azbest: Není známo/ nelze určit bez průzkumu

Seznam platných nájemních smluv v objektu

K nemovitosti není uzavřena žádná nájemní smlouva.

Forma prodeje

- VŘ – obálková metoda.