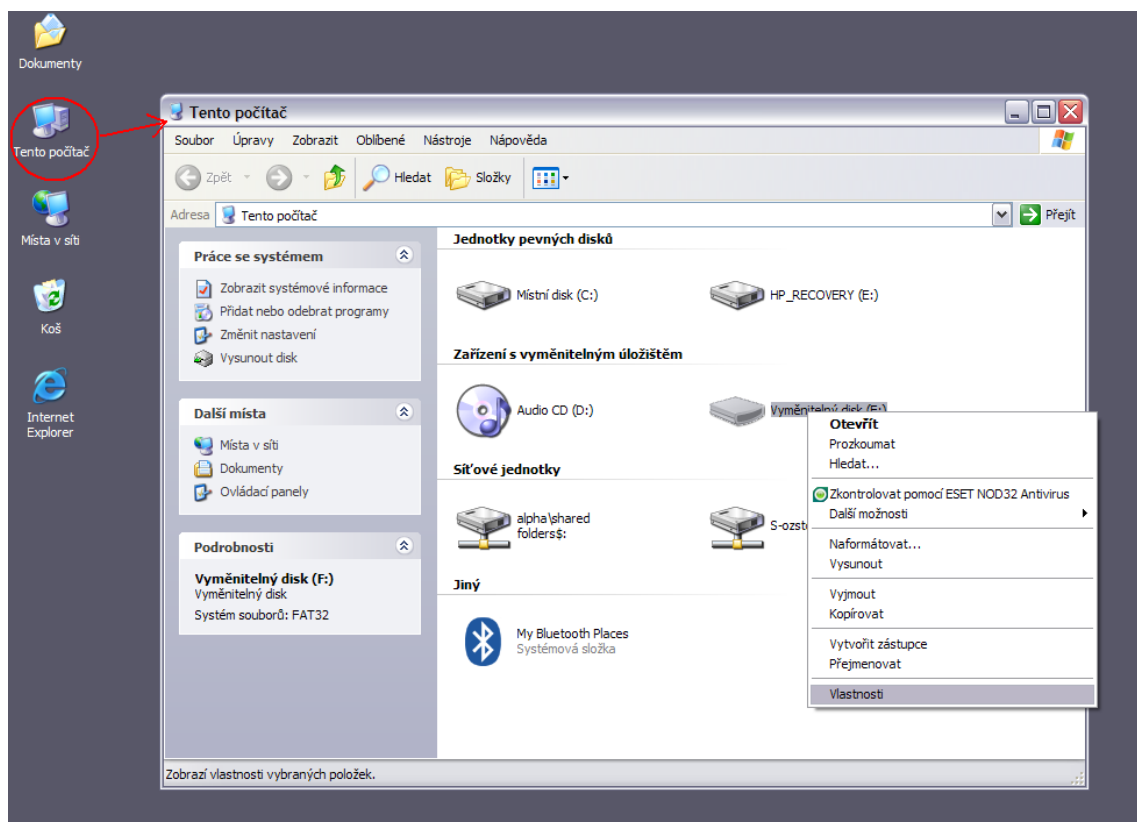


Podání prostřednictvím USB – postup před vlastním nahráním ePA (Elektronický podací arch)

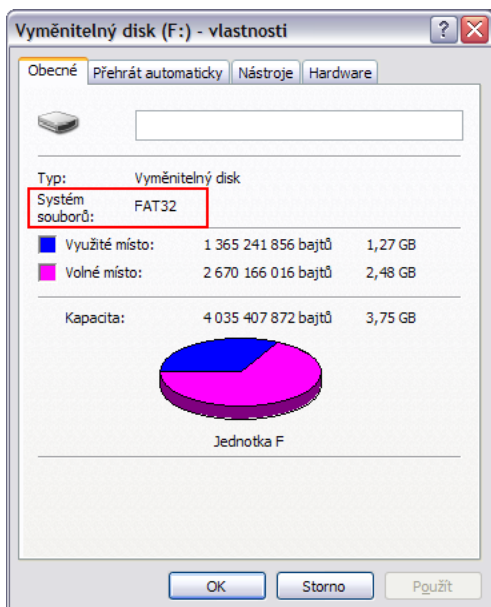
Před nahráním souboru ePA s Vámi vyplněnými podacími daty na Váš USB disk je důležité provést několik úkonů tak, aby nahrání souboru proběhlo správně a Česká pošta mohla Váš soubor obsahující podací data k zásilkám zpracovat. Doporučujeme pro podání pomocí USB disku používat jeden USB disk bez přeinstalovaných programů, který si právě pro tyto účely vyčleníte. Předejdete tak zbytečným komplikacím.

Postup:

1. Vložte Váš USB disk do USB portu na Vašem počítači.
2. Klikněte levým tlačítkem myši na složku „Tento počítač“, po otevření najdete v části „Zařízení s vyměnitelným úložištěm“ „Vyměnitelný disk“ (USB, jméno disku, atd.), na položce zmáčkněte pravé tlačítko myši a vyberte ze seznamu položku „Vlastnosti“.



3. V horní části naleznete řádek Systém souborů, kde musí být buď FAT, FAT 16 nebo FAT 32. Musí tam být pouze jeden typ. V případě, že jich tam je více, nelze USB disk v systému ČP použít a není možné předat data o podávaných zásilkách.



4. V případě, že naleznete více typů, je potřeba USB disk naformátovat. Pravým tlačítkem myši klepněte na „Vyměnitelný disk“ (USB, jméno disku, atd.) a vyberete ze seznamu položku „Naformátovat“. USB disk by měl být před formátováním prázdný.

